

# PLANTA HORMIGÓN

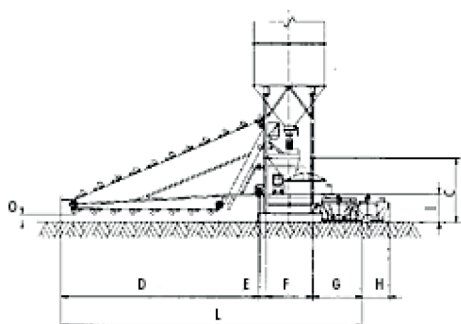
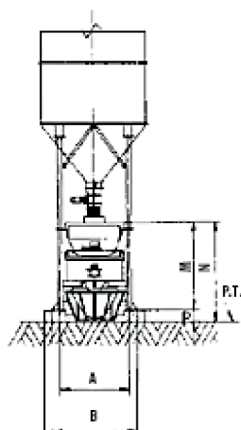
## MEZCADOR PLANETARIO RBM 1000

### Descripción

Planta automatizada compacta para la elaboración de hormigón en obra HEAVY DUTY, diseñada para cargas de trabajo exigentes. Sistema de mezclador forzado tipo "planetario" para fabricar una amplia gama de hormigones y especialmente secos (bajo cono). Excelente desempeño para plantas de prefabricados y hormigón proyectable (túneles).



\* Silo cemento No se incluye.



#### RBM 1000

A=2320	E=230	M=3250
B=2500	F=2320	N=3800
C=2890	G=1750	O=200
D=8030	H=930	P=200

### Especificaciones técnicas generales

- ▶ Rendimiento hormigón Lt. 600 sin vibrar. Máximo 18m<sup>3</sup>/hr.
- ▶ Mezclador planetario de régimen forzado con palas de mezcla fundida en aleación extra dura. Fondo de aleación y paredes internas en chapa intercambiables. Abertura de descarga óleo dinámica, tapa mezclador con protección y finales de carrera de seguridad.
- ▶ Contenedor áridos y cemento separados con puerta única y abertura hidráulica, pesaje mediante celda de carga electrónica.
- ▶ Panel eléctrico protección IP55, mandos manuales y control automático de ciclo completo. Impresora 24 columnas (opcional).
- ▶ Programación pesaje de 4 áridos + 2 cementos y 12 formulas por medio de ordenador con pantalla.
- ▶ Capaz de operar hasta 3 brazos cargadores de áridos (4 áridos) de 8m de largo y 35 tazas cada uno con un ángulo de barrido lateral de 120° y desplazamiento mediante sistema oleohidráulico.
- ▶ Sistema dosificación agua automático y manual. Sistema aditivo electrónico.
- ▶ Sinfín eléctrico para carga de cemento diámetro 193mm, 6m largo, con arandela para la conexión a silo.
- ▶ Escalera de acceso para limpieza y mantenimiento.
- ▶ Potencia: 18,5 kw.
- ▶ Peso: 4,2 ton.